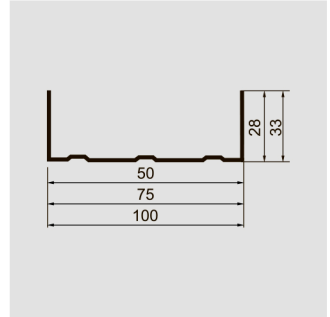
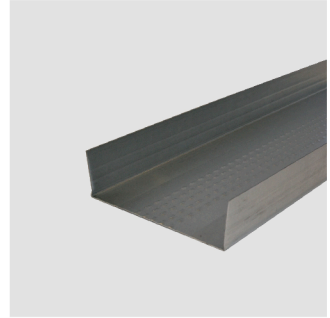
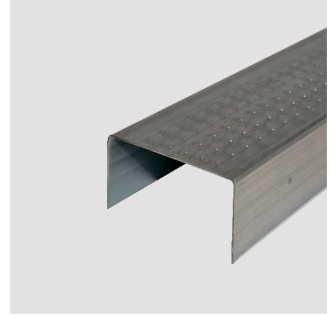


Duvar U profilleri, iç mekân bölme duvar, giydirme duvar ve şaft duvarı uygulamalarında metal taşıyıcı iskeletin oluşturulmasında kullanılır. Sistemin zeminle ve tavanla birleştiği yerde uygulanır. Bölme duvar yapımında profillerin her iki yüzüne, giydirme duvar yapımında ise profilin tek yüzüne alçı levha vidalanır.

Paslanmayı önlemek için sıcak daldırma yöntemi ile galvaniz kaplanmış 0,40; 0,45; 0,50 ve 0,60 mm kalınlığında karbon çeliği sacdan, soğuk şekil verme yöntemiyle imal edilmiştir. Mukavemet sağlamak için boyuna kanallar mevcuttur.

Montaj kolaylığı sağlamak için yüzeyi perforelidir.

TS EN 14195 (Alçı Levha Sistemlerinde Kullanılan Metal Çerçeve Bileşenleri) standardına uygundur.



	Kalınlık (mm)	Ağırlık (kg/m)	Genişlik (mm)	Yükseklik (mm)	Uzunluk (mm)
DU50	40	0,34	50	28, 33	3000
	45	0,38			
	50	0,42			
	60	0,50			
DU75	40	0,41	75	28, 33	
	45	0,41			
	50	0,51			
	60	0,61			
DU100	50	0,62	100	28, 33	
	60	0,74			